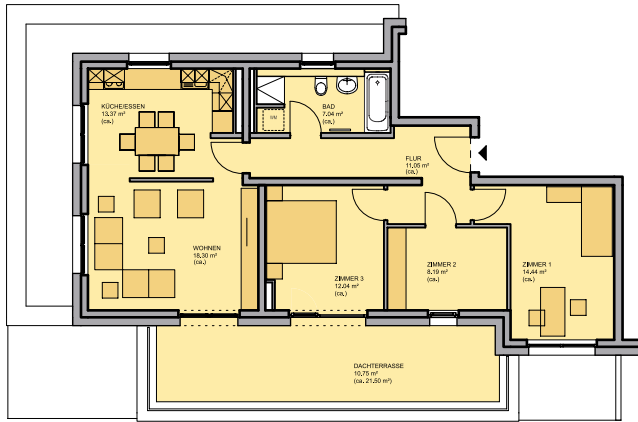
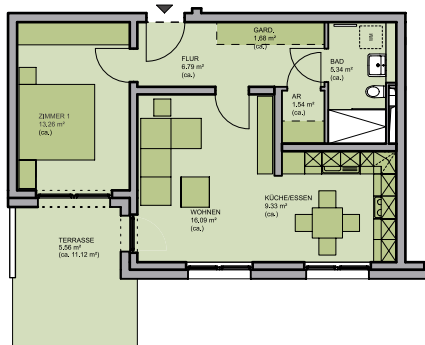


BEISPIELGRUNDRISSSE



3 1/2-Zimmer-Wohnung, 95,18 m²



2-Zimmer-Wohnung, 59,59 m²

KONTAKT

Märkische Scholle
Wohnungsunternehmen eG
Paderborner Straße 3
10709 Berlin

Telefon: 030 896 008 0
Fax: 030 896 008 545
info@maerkische-scholle.de
www.maerkische-scholle.de

Die Märkische Scholle blickt im August 2019 auf ihre 100-jährige Genossenschaftsgeschichte zurück. Heute bewirtschaften wir über 3.500 Wohnungen in Reinickendorf, Wittenau, Halensee, Schmargendorf, Wilmersdorf, Mariendorf, Schöneberg, Tempelhof und Lichterfelde.

Unser Ziel: den Mitgliedern modernen und generationengerechten Wohnraum zu moderaten Preisen, ein attraktives Wohnumfeld und besten Service zu bieten.

Das heißt: Lebenswert seit 100 Jahren!

Mehr über die Märkische Scholle erfahren Sie unter www.maerkische-scholle.de.

Stand: April 2019 / Änderungen vorbehalten



Märkische Scholle
Wohnungsunternehmen eG

RUNDUM GENOSSENSCHAFTLICH: WOHNEN AM TURM



GARTENSTADT LICHTERFELDE SÜD

L(I)EBENSWERT FÜR ALLE GENERATIONEN!

WORMBACHER WEG / HOLTHEIMER WEG

Voraussichtlicher Bauzeitraum:
bis Mai 2021

WOHNEN AM TURM IN DER GARTENSTADT LICHTERFELDE SÜD



Wohnen am Stadtrand, aber nicht aus dem Blick? Dann sind Sie in der Gartenstadt Lichtenfelde Süd genau richtig!

Hier, entlang des Ostpreußendamms, kurz vor der Stadtgrenze zu Teltow, bewirtschaftet unsere Genossenschaft ein Quartier mit Wohnungen aus den 30er- und 60er-Jahren.

Seit 2014 realisieren wir in der Gartenstadt eine umfangreiche energetische Sanierungsmaßnahme und ergänzen die Gebäude aus den 30er-Jahren durch Dachgeschossaufbauten. Die Arbeiten sind seit Anfang 2019 abgeschlossen. Das umweltschonende Energiekonzept, das wir unter sozialverträglichen Aspekten umgesetzt haben, wurde mehrfach ausgezeichnet.

Mit dem Neubau **Wohnen am Turm** entsteht eine Wohnanlage mit 146 Wohnungen für alle Generationen inklusive attraktiver und naturnah gestalteter Außenanlagen sowie Mietergärten.

Nicht nur das: Auch unser Vor-Ort-Büro und ein moderner Nachbarschaftstreff werden in die prägnante Rotunde – den namensgebenden „Turm“ – einziehen. Hinzu kommt eine Tiefgarage mit 75 Stellplätzen.

Sie dürfen sich an diesem Standort über eine ruhige Lage mitten im Grünen freuen. Die Buslinien M85 und 184 verkehren in unmittelbarer Nähe der Wohnanlage und der S-Bahnhof Lichtenfelde Süd liegt ca. einen Kilometer entfernt.

Die barrierearmen Wohnungen (durch Aufzug erschlossen) zeichnen sich durch eine hochwertige Ausstattung aus und richten sich je nach Größe sowohl an die Bedürfnisse von älteren Menschen als auch von Familien mit Kindern.

Für Senioren errichten wir eine 12 Plätze umfassende ambulante Wohngemeinschaft für Menschen mit Demenz, die rund um die Uhr vom Steglitzer Pflegeunternehmen pro Comitas betreut wird sowie eine Tagespflegestätte.

- 146 Wohnungen
- 1,5 bis 4 Zimmer
- ca. 39 bis ca. 109 Quadratmeter
- barrierearm, durch Aufzug erschlossen
- Preise (nettokalt):
 - Beispiel 39 m²: von ca. 390 bis 468 Euro
 - Beispiel 109 m²: von ca. 1.090 bis 1.308 Euro



Um eine dieser Wohnungen zu mieten, ist Folgendes zu beachten: Bei Wohnungsüberlassung werden Sie Mitglied unserer Genossenschaft. In diesem Zuge ist die Zeichnung von zehn Genossenschaftsanteilen à 210,- Euro bis zu einer Wohnungsgröße von drei Zimmern fällig. Ab vier Zimmern ist es erforderlich, weitere zwei Anteile je Zimmer zu zeichnen.

Eine Kautions wird nicht verlangt.

Näheres zu diesem Verfahren und zu weiteren Fragen erläutert Ihnen in unserem Haus gern Frau Schütz unter der Tel.-Nr. 030 896 008 29 oder per E-Mail unter hschuetz@maerkische-scholle.de